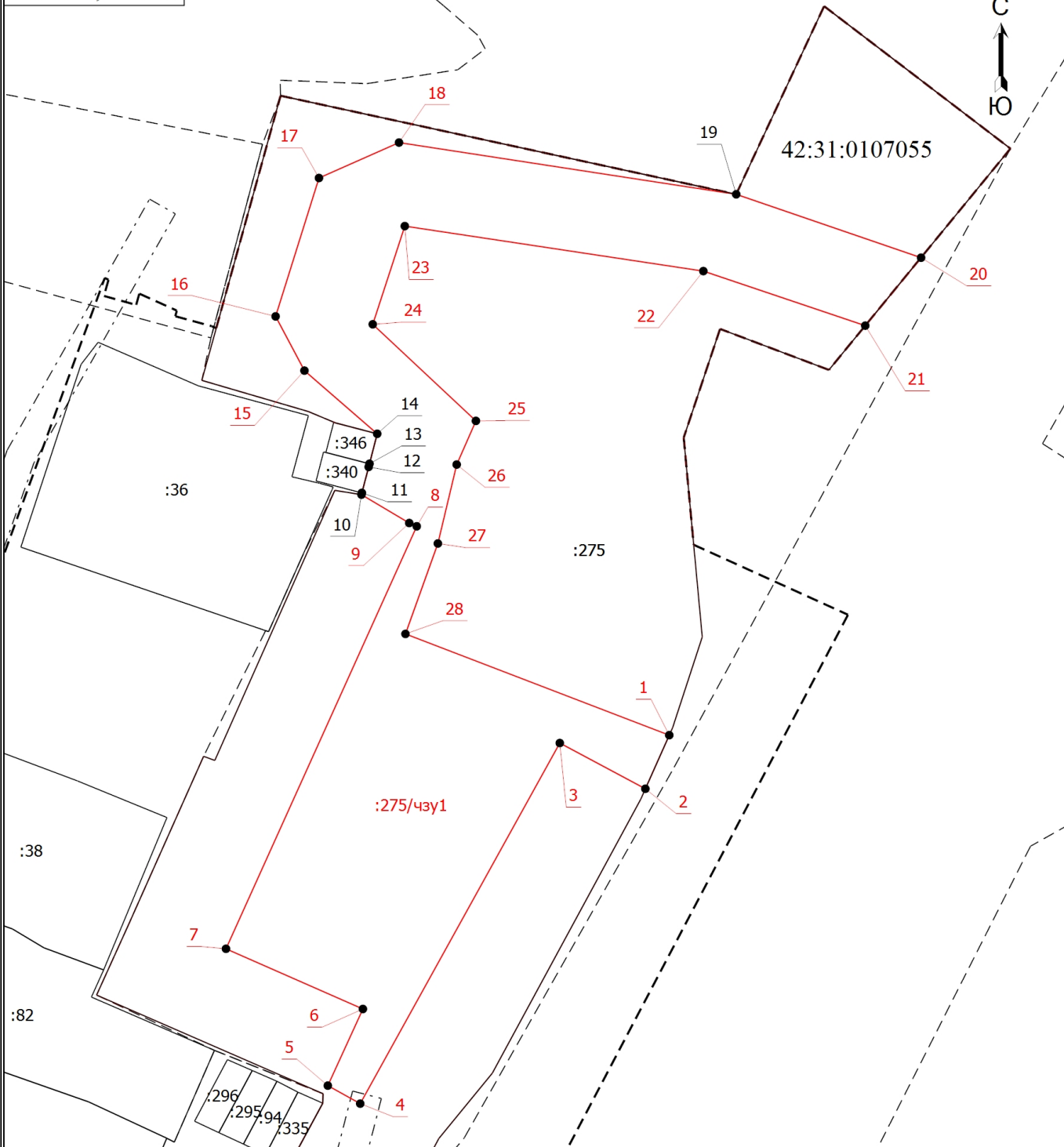


Схема расположения земельного участка или земельных участков на кадастровом плане территории

МСК-42, зона 2



Масштаб 1:800

Условные обозначения

- | | | | |
|---------------|---|----|--|
| | - Вновь образованная часть границы, сведения о которой достаточны для определения ее местоположения | | - Существующая часть границы, имеющиеся в ЕГРН сведения о которой достаточны для определения ее местоположения |
| | - Характерная точка границы, сведения о которой позволяют однозначно определить ее положение на местности | 29 | - Обозначение характерной точки, местоположение которой не изменилось или было уточнено |
| 1 | - Обозначение новой характерной точки | | - Образуемая часть земельного участка |
| :100 | - Кадастровый номер земельного участка | | - Граница зоны с особыми условиями |
| | - Граница территориальной зоны | | - Граница кадастрового квартала |
| 42:31:0107055 | - Номер кадастрового квартала | | |