

**ГОСУДАРСТВЕННОЕ БЮДЖЕТНОЕ УЧРЕЖДЕНИЕ
«ПРОЕКТНЫЙ ИНСТИТУТ «КУЗБАССПРОЕКТ»
(ГБУ «ПИ «КУЗБАССПРОЕКТ»)**

**Проект планировки территории и проект межевания территории
для размещения комплекса объектов:
«Строительство подкачивающей насосной станции,
магистральных тепловых сетей от ЦТП-7 до зоны действия
котельных № 2, 3; центрального теплового пункта в зоне действия
котельных № 2, 3»**

ТОМ 3

Основная часть проекта межевания территории

Шифр: 02.01.0077.22-ПМТ-ОЧП

Главный инженер филиала
Главный инженер проекта



К.С. Зубков
С.Н. Гурба

К.С. Зубков
С.Н. Гурба

Согласовано:			
Изм. № подл.			
Подл. и дата			
Взам. инв.			

Содержание тома 3

Обозначение	Наименование	Стр.
02.01.0077.22-ПМТ-С	Содержание	2
02.01.0077.22-ПМТ-СП	Состав документации по планировке территории	4
02.01.0077.22-ПМТ-ОЧП	Гарантийная запись о соответствии проекта планировки территории и проекта межевания территории действующим нормам и правилам	6
02.01.0077.22-ПМТ-ОЧП-ТЧ	Введение	7
02.01.0077.22-ПМТ-ОЧП-ТЧ	Раздел 1. Проект межевания территории. Графическая часть	9
02.01.0077.22-ПМТ-ОЧП-1	Чертеж межевания территории	10
02.01.0077.22-ПМТ-ОЧП-ТЧ	Раздел 2. Проект межевания территории. Текстовая часть	14
	а) перечень и сведения об образуемых земельных участках	14
	б) перечень координат характерных точек образуемых земельных участков	15
	в) сведения о границах территории, применительно к которой осуществляется подготовка проекта межевания	20
	г) вид разрешенного использования образуемых земельных участков, предназначенных для размещения линейных объектов и объектов капитального строительства, проектируемых в составе линейного объекта, а также существующих земельных участков, занятых линейными объектами и объектами капитального строительства, входящими в состав линейных объектов, в соответствии с проектом планировки территории	24

Согласовано:

Взам. инв.

Подп. и дата

Инв. № подл.

02.01.0077.22-ПМТ-ОЧП-СП

Изм	Кол.уч	Лист	№ док.	Подп.	Дата
Разраб.		Любимова		<i>Любимова</i>	
ГАП		Филимонова		<i>Филимонова</i>	
Н.контр.		Быкова		<i>Быкова</i>	
ГИП		Гурба		<i>Гурба</i>	

Состав проекта

Стадия	Лист	Листов
ПМТ	1	2

КУЗБАСС
ПРОЕКТ
ПРОЕКТНЫЙ ИНСТИТУТ

Обозначение	Наименование	Стр.
	Приложения	
	Приложение А. Выписка из реестра членов саморегулируемой организации №ПНЦ 080012/6. Ассоциация «СРО «Кузбасский проектно-научный центр», регистрационный номер СРО-П-062-20112009	25

Инв. № подл.	Подп. и дата	Взам. инв.							Лист
									2
Изм.	Кол.уч	Лист	№док.	Подп.	Дата	02.01.0077.22-ПМТ-ОЧП-С			

Состав проекта по планировке территории

Номер тома	Обозначение	Наименование	Примечание
1	02.01.0077.22-ППТ-ОЧП	Основная часть проекта планировки территории, подлежащая утверждению	
	02.01.0077.22-ППТ-ОЧП	Раздел 1. Проект планировки территории. Графическая часть	
	02.01.0077.22-ППТ-ОЧП-1	Чертеж границ зон планируемого размещения линейных объектов	М 1:500
	02.01.0077.22-ППТ-ОЧП-ТЧ	Раздел 2. Положение о размещении линейных объектов. Текстовая часть	
2	02.01.0077.22-ППТ-ОМ	Материалы по обоснованию проекта планировки территории.	
	02.01.0077.22-ППТ-ОМ	Раздел 3. Материалы по обоснованию проекта планировки территории. Графическая часть	
	02.01.0077.22-ППТ-ОМ-1	Схема расположения элементов планировочной структуры	М 1:10000
	02.01.0077.22-ППТ-ОМ-2	Схема использования территории в период подготовки проекта планировки территории. Схема конструктивных и планировочных решений.	М 1:500
	02.01.0077.22-ППТ-ОМ-3	Схема границ зон с особыми условиями использования территорий, особо охраняемых природных территорий, лесничеств	М 1:500
	02.01.0077.22-ППТ-ОМ-ПЗ	Раздел 4. Материалы по обоснованию проекта планировки территории. Пояснительная записка	

Согласовано:

Взам. инв.

Подп. и дата

Инв. № подл.

02.01.0077.22-ПМТ-ОЧП-СП

Изм	Кол.уч	Лист	№ док.	Подп.	Дата	Стадия	Лист	Листов
Разраб.		Любимова		<i>Любимова</i>		ПМТ	1	2
ГАП		Филимонова		<i>Филимонова</i>				
Н.контр.		Быкова		<i>Быкова</i>		КУЗБАСС ПРОЕКТ <small>ПРОЕКТНЫЙ ИНСТИТУТ</small>		
ГИП		Гурба		<i>Гурба</i>				

Состав проекта

3	02.01.0077.22-ПМТ-ОЧП	Основная часть проекта межевания территории	
	02.01.0077.22-ПМТ-ОЧП	Раздел 1. Проект межевания территории. Графическая часть	
	02.01.0077.22-ПМТ-ОЧП-1	Чертеж межевания территории	М 1:500
	02.01.0077.22-ПМТ-ОЧП-ТЧ	Раздел 2. Проект межевания территории. Текстовая часть	
4	02.01.0077.22-ПМТ-ОМ	Материалы по обоснованию проекта межевания территории	
	02.01.0077.22-ПМТ-ОМ	Раздел 3. Материалы по обоснованию проекта межевания территории. Графическая часть	
	02.01.0077.22-ПМТ-ОМ-1	Чертеж обоснования межевания территории	М 1:500
	02.01.0077.22-ПМТ-ОМ-ПЗ	Раздел 4. Материалы по обоснованию проекта межевания территории. Пояснительная записка	

Инов. № подл.	Подп. и дата	Взам. инв.

Изм.	Кол.уч	Лист	№док.	Подп.	Дата

02.01.0077.22-ПМТ-ОЧП-СП

Лист

2

Введение

Проект межевания территории, предусматривающий размещение линейного объекта – магистральных тепловых сетей в городе Осинники на участке в границах ул. Кирова, ул. Комсомольской, ул. Базарной, строительство подкачивающей насосной станции (Молодежная, 4/2), ЦТП в районе котельной №2 по ул.Базарная,8/1, участков квартальных сетей котельных № 2,3 для подключения к новому ЦТП проходящих в границах ул.Белякова, разработан на основании проекта планировки территории, предусматривающего размещение данного объекта.

Основанием для разработки проекта межевания территории, предусматривающей размещение линейного объекта, являются: Постановление администрации Осинниковского городского округа № 812-п от 21.07.2022 г., Схема теплоснабжения Осинниковского городского округа, разработанная ОАО «ВТИ» г. Москва, Мировое соглашение между МКУ «Комитет по управлению муниципальным имуществом» Осинниковского городского округа, ПАО «ЮК ГРЭС» и Министерством жилищно-коммунального и дорожного комплекса Кемеровской области – Кузбасса от 19.01.2022г.

Целью выполнения проекта межевания территории является установление границ образуемых и изменяемых земельных участков.

Документация по межеванию территории выполнена в соответствии с:

- Гражданским кодексом Российской Федерации от 30.11.1994 N 51-ФЗ (ред. от 25.02.2022) (с изм. и доп., вступ. В силу с 01.09.2022);
- Градостроительным кодексом Российской Федерации от 29.12.2004 N 190-ФЗ (ред. от 14.07.2022);
- Земельным кодексом Российской Федерации от 25.10.2001 N 136-ФЗ (ред. от 14.07.2022) (с изм. и доп., вступ. в силу с 13.10.2022);
- Постановлением Правительства РФ N 564 от 12 мая 2017г. «Об утверждении положения о составе и содержании документации по планировке территории, предусматривающей размещение одного или нескольких линейных объектов» (в ред. Постановлений Правительства РФ от 06.07.2019 № 864, от 25.04.2020 № 586, от 26.08.2020 №1285, от 2 апреля 2022 № 569);

Взам. инв.	Подп. и дата									
Инв. № подл.								02.01.0077.22-ПМТ-ОЧП-ТЧ		
		Изм	Кол.уч	Лист	№ док.	Подп.	Дата	Стадия	Лист	Листов
		Разраб.		Любимова		<i>Любимова</i>		ПМТ	1	21
		ГАП		Филимонова		<i>Филимонова</i>				
								КУЗБАСС ПРОЕКТ ПРОЕКТНЫЙ ИНСТИТУТ		
Н.контр.		Быкова		<i>Быкова</i>						
ГИП		Гурба		<i>Гурба</i>						

- Постановлением Правительства РФ от 12.11.2020 №1816 «Об утверждении случаев, реконструкции линейного объекта не требуется подготовка документации по планировке территории, перечня случаев, при которых для строительства, реконструкции объекта капитального строительства не требуется получение разрешения на строительство, внесении изменений в перечень видов объектов, размещение которых может осуществляться на землях или земельных участках, находящихся в государственной или муниципальной собственности, без предоставления земельных участков и установления сервитутов, и о признании утратившими силу некоторых актов Правительства Российской Федерации»;
- Постановлением Правительства РФ от 3 декабря 2014 г. № 1300 «Об утверждении перечня видов объектов, размещение которых может осуществляться на землях или земельных участках, находящихся в государственной или муниципальной собственности, без предоставления земельных участков и установления сервитутов» (с изменениями и дополнениями от 30 апреля 2016 г., 30 июня 2018 г., 12 ноября 2020 г., 22 сентября 2022 г.);
- Техническим заданием на разработку проекта планировки и проекта межевания территории для размещения комплекса объектов «Строительство подкачивающей насосной станции, магистральных тепловых сетей от ЦТП-7 до зоны действия котельных №2,3; центрального теплового пункта в зоне действия котельных №2,3»;
- Схемой теплоснабжения Осинниковского городского округа от 06.10.2022;
- Правилами землепользования и застройки муниципального образования Осинниковский городской округ (утверждены решением Совета народных депутатов Осинниковского городского совета от 24.05.2016г. №223-МНА).

Инва. № подл.	Подп. и дата	Взам. инв.

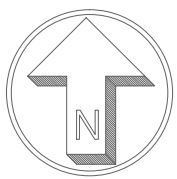
Изм.	Кол.уч	Лист	№док.	Подп.	Дата	02.01.0077.22-ПМТ-ОЧП-ТЧ	Лист
							2

Раздел 1. Проект межевания территории. Графическая часть

Графическая часть проекта межевания территории представлена в проекте чертежами с шифром 02.01.0077.22-ПМТ-ОЧП-1, листы 1-4.

На чертежах отражены границы проектирования, границы зон планируемого размещения линейных объектов, границы существующих земельных участков, существующие элементы планировочной структуры и зоны с особыми условиями использования территории.

Инв. № подл.	Подп. и дата	Взам. инв.							Лист
									3
Изм.	Кол.уч	Лист	№док.	Подп.	Дата	02.01.0077.22-ПМТ-ОЧП-ТЧ			



**ПРОЕКТ ПЛАНИРОВКИ И ПРОЕКТ МЕЖЕВАНИЯ ТЕРРИТОРИИ ДЛЯ РАЗМЕЩЕНИЯ КОМПЛЕКСА ОБЪЕКТОВ:
«СТРОИТЕЛЬСТВО ПОДКАЧИВАЮЩЕЙ НАСОСНОЙ СТАНЦИИ, МАГИСТРАЛЬНЫХ ТЕПЛОВЫХ СЕТЕЙ ОТ ЦТП-7
ДО ЗОНЫ ДЕЙСТВИЯ КОТЕЛЬНЫХ № 2, 3; ЦЕНТРАЛЬНОГО ТЕПЛООВОГО ПУНКТА В ЗОНЕ ДЕЙСТВИЯ
КОТЕЛЬНЫХ № 2, 3»
ЧЕРТЕЖ МЕЖЕВАНИЯ ТЕРРИТОРИИ**

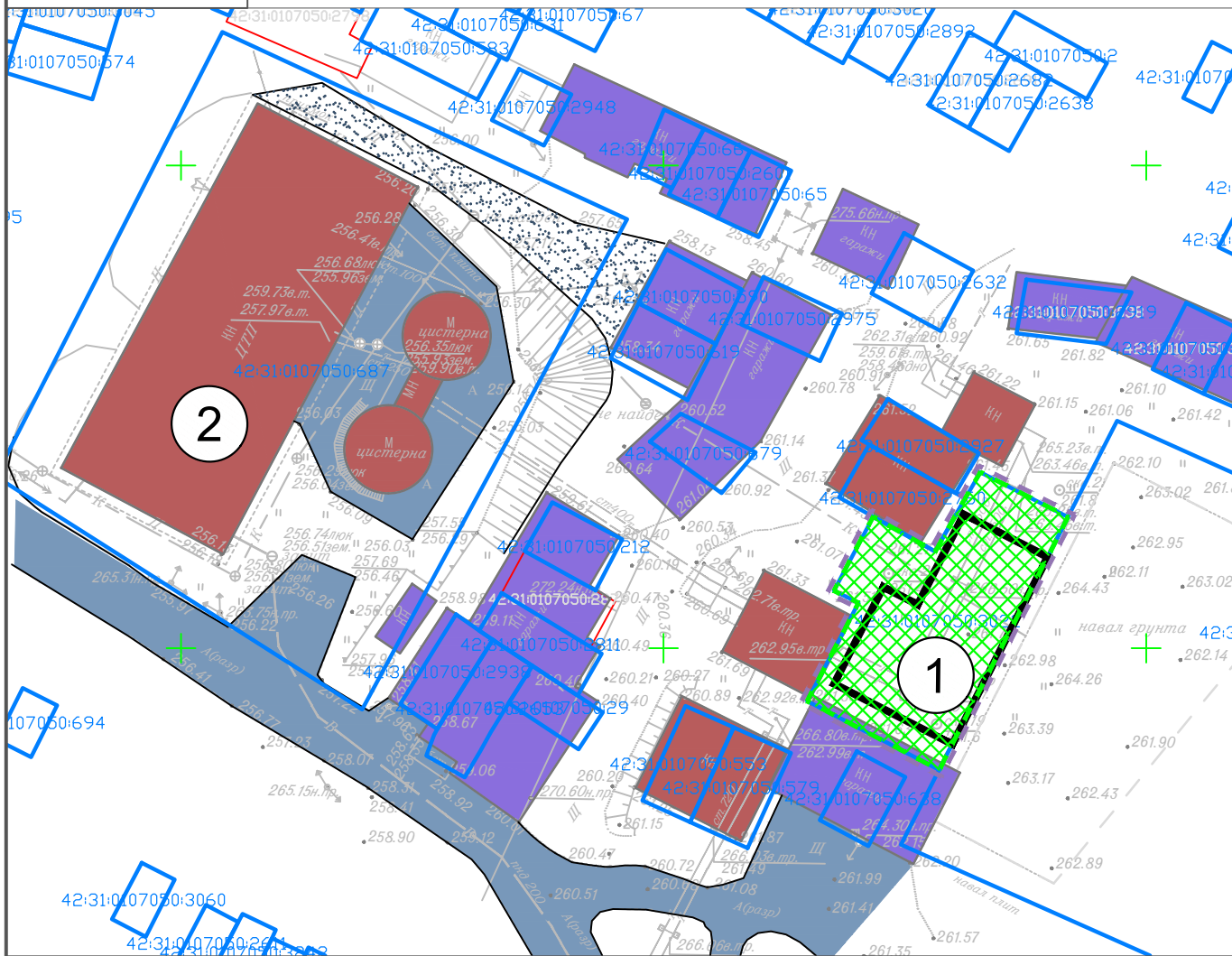
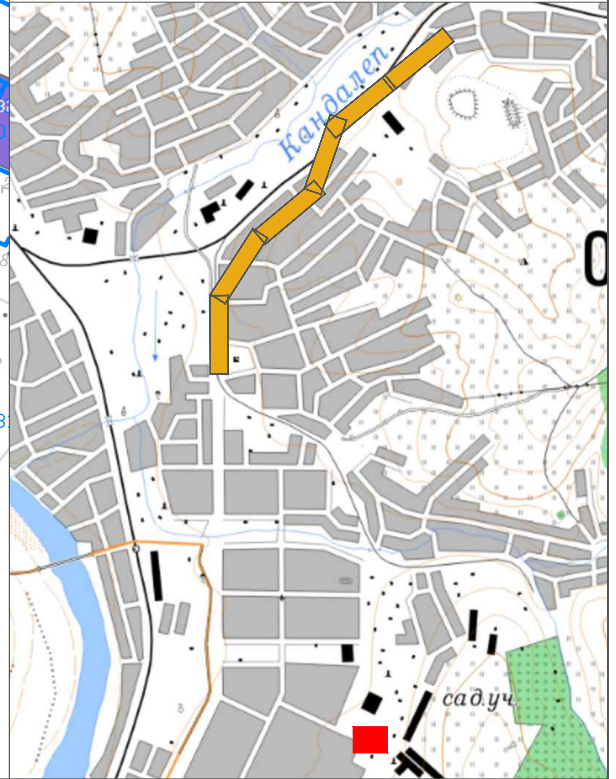


СХЕМА КОМПОНОВКИ ЛИСТОВ



УСЛОВНЫЕ ОБОЗНАЧЕНИЯ

- граница проектирования
- граница зон планируемого размещения линейных объектов
- границы существующих земельных участков
- граница полосы отвода железной дороги
- зона с особыми условиями использования территории, подлежащие установлению в связи с размещением линейных объектов
- границы образуемых частей земельных участков для установления сервитутов
- планируемые здания, строения, сооружения
- существующие жилые здания
- существующие нежилые здания, строения, сооружения
- существующие гаражи
- автомобильные дороги с асфальтовым покрытием
- автомобильные дороги с грунтовым и щебеночным покрытием
- железнодорожные пути
- трамвайные пути
- полотно разобранных железных дорог
- река Кандалеп
- проектируемые сети теплоснабжения наземные
- проектируемые сети теплоснабжения подземные

ЭКСПЛИКАЦИЯ

1. проектируемое здание ПНС
2. существующее здание ЦТП-1
3. проектируемое здание ЦТП
4. существующая котельная №2

02.01.0077.22-ПМТ-ОЧП-1					
Проект планировки и проект межевания территории для размещения комплекса объектов: «Строительство подкачивающей насосной станции, магистральных тепловых сетей от ЦТП-7 до зоны действия котельных № 2, 3; центрального теплового пункта в зоне действия котельных № 2, 3»					
Изм.	Кол.уч	Лист	Недок	Подп.	Дата
Разработал	Любимова	Филимонова		<i>Любимова</i>	
Основная часть проекта межевания территории				Стадия	Лист
				1	4
Норм. контр. ГИП				Быкова Гурба	
Чертеж межевания территории, М 1:500				КУЗБАСС ПРОЕКТ ПРОЕКТНЫЙ ИНСТИТУТ	

ПРОЕКТ ПЛАНИРОВКИ И ПРОЕКТ МЕЖЕВАНИЯ ТЕРРИТОРИИ ДЛЯ РАЗМЕЩЕНИЯ КОМПЛЕКСА ОБЪЕКТОВ: «СТРОИТЕЛЬСТВО ПОДКАЧИВАЮЩЕЙ НАСОСНОЙ СТАНЦИИ, МАГИСТРАЛЬНЫХ ТЕПЛОВЫХ СЕТЕЙ ОТ ЦТП-7 ДО ЗОНЫ ДЕЙСТВИЯ КОТЕЛЬНЫХ № 2, 3; ЦЕНТРАЛЬНОГО ТЕПЛОВОГО ПУНКТА В ЗОНЕ ДЕЙСТВИЯ КОТЕЛЬНЫХ № 2, 3»
 ЧЕРТЕЖ МЕЖЕВАНИЯ ТЕРРИТОРИИ

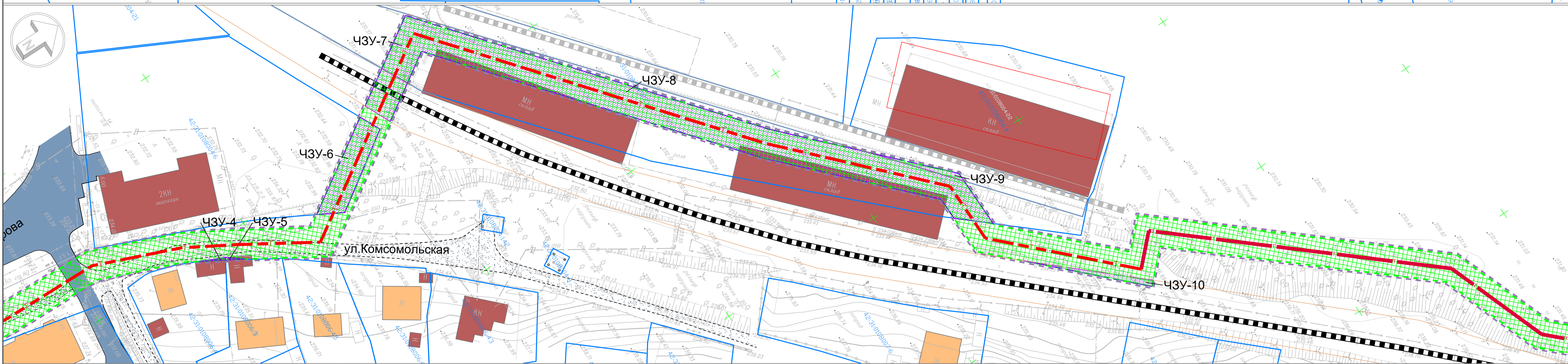
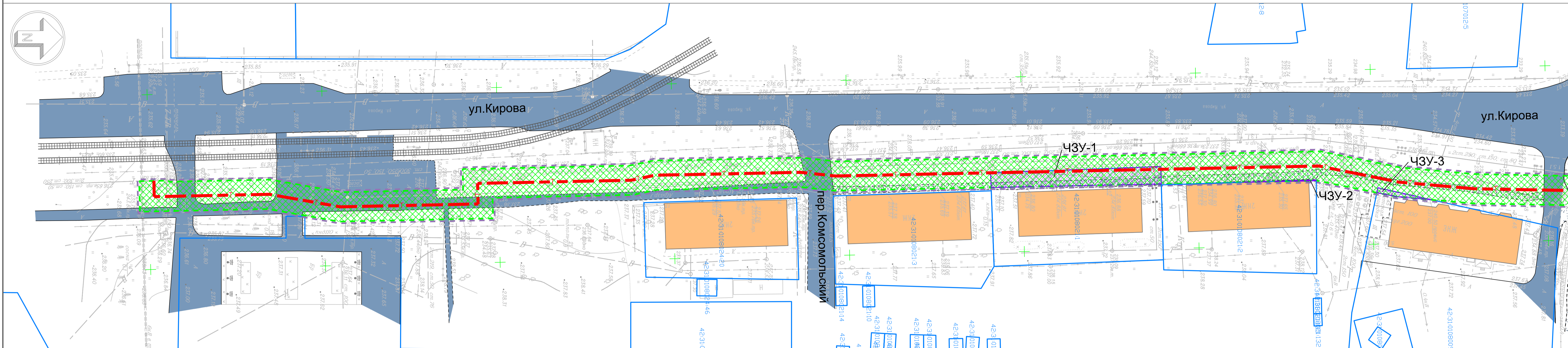


СХЕМА КОМПОНОВКИ ЛИСТОВ



- УСЛОВНЫЕ ОБОЗНАЧЕНИЯ**
- граница проектирования
 - граница зон планируемого размещения линейных объектов
 - границы существующих земельных участков
 - граница полосы отвода железной дороги
 - зона с особыми условиями использования территории, подлежащие установлению в связи с размещением линейных объектов
 - границы образуемых частей земельных участков для установления сервитутов
 - планируемые здания, строения, сооружения
 - существующие жилые здания
 - существующие нежилые здания, строения, сооружения
 - существующие гаражи
 - автомобильные дороги с асфальтовым покрытием
 - автомобильные дороги с грунтовым и щебеночным покрытием
 - железнодорожные пути
 - трамвайные пути
 - полотно разобранных железных дорог
 - река Кандалеп
 - проектируемые сети теплоснабжения наземные
 - проектируемые сети теплоснабжения подземные

ЭКСПЛИКАЦИЯ

1. проектируемое здание ПНС
2. существующее здание ЦТП-1
3. проектируемое здание ЦТП
4. существующая котельная №2

					02.01.0077.22-ПМТ-ОЧП-1				
Проект планировки и проект межевания территории для размещения комплекса объектов: «Строительство подкачивающей насосной станции, магистральных тепловых сетей от ЦТП-7 до зоны действия котельных № 2, 3; центрального теплового пункта в зоне действия котельных № 2, 3»									
Изм.	Коп.уч.	Лист	Масштаб	Подп.	Дата	Основная часть проекта межевания территории	Стадия	Лист	Листов
		ГАП	Любимова	Филимонова			2	4	
Норм. контр. ГМП						Быкова Гурба	Чертеж межевания территории, М 1:500		



ПРОЕКТ ПЛАНИРОВКИ И ПРОЕКТ МЕЖЕВАНИЯ ТЕРРИТОРИИ ДЛЯ РАЗМЕЩЕНИЯ КОМПЛЕКСА ОБЪЕКТОВ: «СТРОИТЕЛЬСТВО ПОДКАЧИВАЮЩЕЙ НАСОСНОЙ СТАНЦИИ, МАГИСТРАЛЬНЫХ ТЕПЛОВЫХ СЕТЕЙ ОТ ЦТП-7 ДО ЗОНЫ ДЕЙСТВИЯ КОТЕЛЬНЫХ № 2, 3; ЦЕНТРАЛЬНОГО ТЕПЛООВОГО ПУНКТА В ЗОНЕ ДЕЙСТВИЯ КОТЕЛЬНЫХ № 2, 3»
 ЧЕРТЕЖ МЕЖЕВАНИЯ ТЕРРИТОРИИ

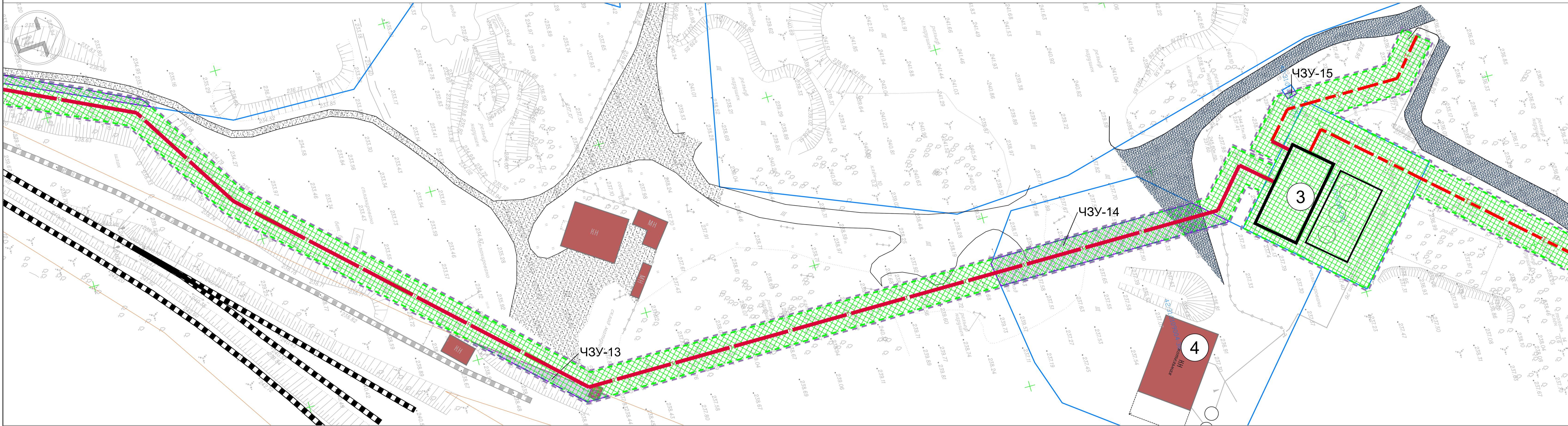
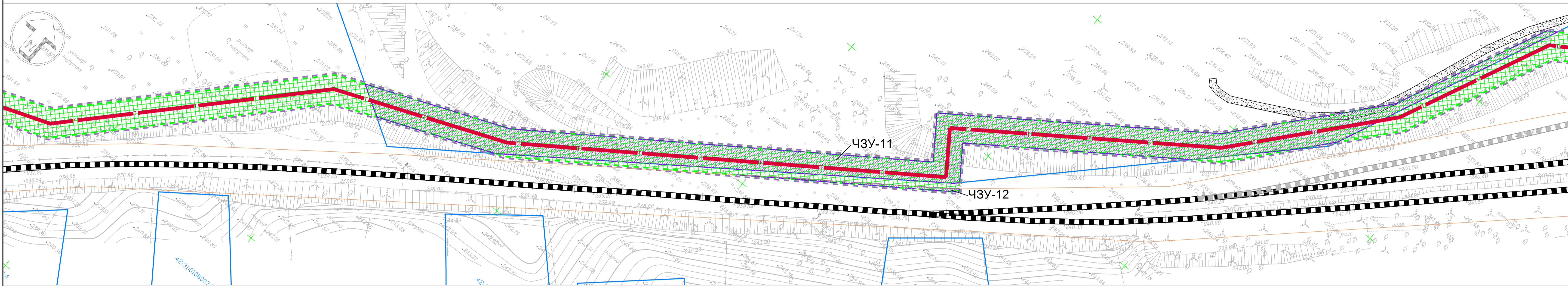


СХЕМА КОМПОНОВКИ ЛИСТОВ



- УСЛОВНЫЕ ОБОЗНАЧЕНИЯ**
- граница проектирования
 - граница зон планируемого размещения линейных объектов
 - границы существующих земельных участков
 - граница полосы отвода железной дороги
 - зона с особыми условиями использования территории, подлежащие установлению в связи с размещением линейных объектов
 - границы образуемых частей земельных участков для установления сервитутов
 - планируемые здания, строения, сооружения
 - существующие жилые здания
 - существующие нежилые здания, строения, сооружения
 - существующие гаражи
 - автомобильные дороги с асфальтовым покрытием
 - автомобильные дороги с грунтовыми и щебеночным покрытием
 - железнодорожные пути
 - трамвайные пути
 - полотно разобранных железных дорог
 - река Кандадел
 - проектируемые сети теплоснабжения наземные
 - проектируемые сети теплоснабжения подземные

ЭКСПЛИКАЦИЯ

1. проектируемое здание ПНС
2. существующее здание ЦТП-1
3. проектируемое здание ЦТП
4. существующая котельная №2

02.01.0077.22-ПМТ-ОЧП-1					
Проект планировки и проект межевания территории для размещения комплекса объектов: «Строительство подкачивающей насосной станции, магистральных тепловых сетей от ЦТП-7 до зоны действия котельных № 2, 3; центрального теплового пункта в зоне действия котельных № 2, 3»					
Изм.	Коп.	Лист	Масштаб	Подп.	Дата
Разработал	ГАП	Любимова	Филимонова	<i>Любимова</i>	<i>Филимонова</i>
Основная часть проекта межевания территории				Стадия	Лист
				3	4
Норм. контр. ГМП				Быкова Гурба	<i>Быкова</i>
Чертеж межевания территории, М 1:500					

ПРОЕКТ ПЛАНИРОВКИ И ПРОЕКТ МЕЖЕВАНИЯ ТЕРРИТОРИИ ДЛЯ РАЗМЕЩЕНИЯ КОМПЛЕКСА ОБЪЕКТОВ: «СТРОИТЕЛЬСТВО ПОДКАЧИВАЮЩЕЙ НАСОСНОЙ СТАНЦИИ, МАГИСТРАЛЬНЫХ ТЕПЛОВЫХ СЕТЕЙ ОТ ЦТП-7 ДО ЗОНЫ ДЕЙСТВИЯ КОТЕЛЬНЫХ № 2, 3; ЦЕНТРАЛЬНОГО ТЕПЛОВОГО ПУНКТА В ЗОНЕ ДЕЙСТВИЯ КОТЕЛЬНЫХ № 2, 3»
 ЧЕРТЕЖ МЕЖЕВАНИЯ ТЕРРИТОРИИ

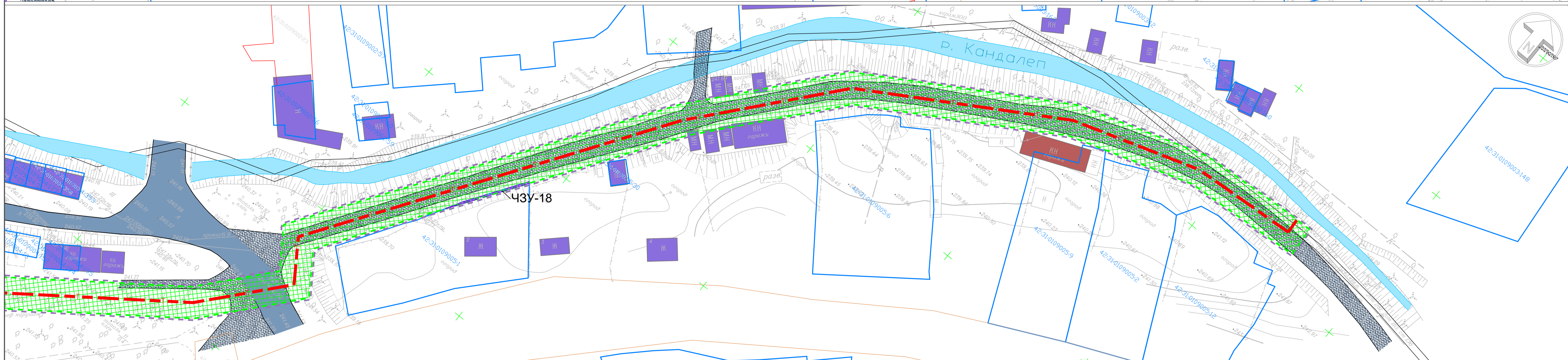
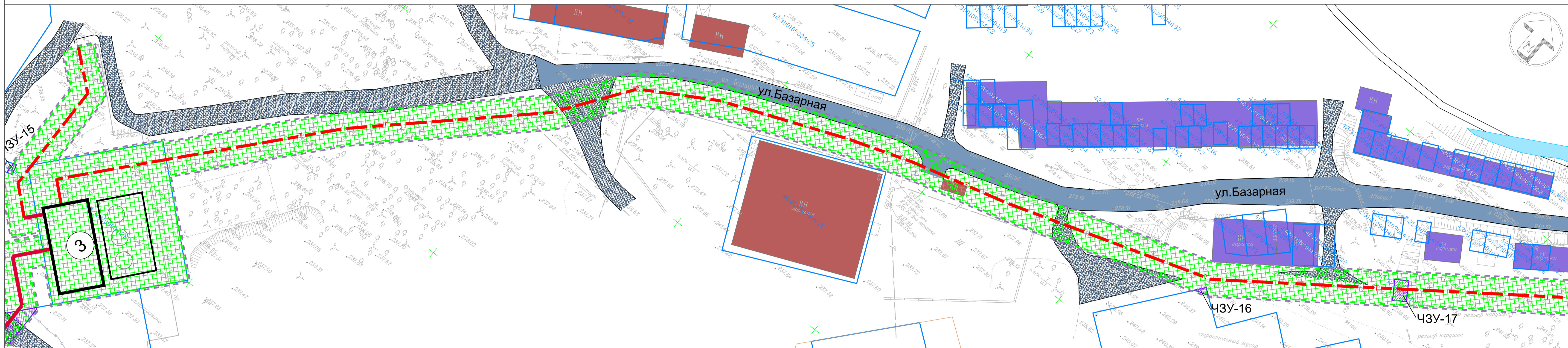


СХЕМА КОМПОНОВКИ ЛИСТОВ



- УСЛОВНЫЕ ОБОЗНАЧЕНИЯ**
- граница проектирования
 - граница зон планируемого размещения линейных объектов
 - границы существующих земельных участков
 - граница полосы отвода железной дороги
 - зона с особыми условиями использования территории, подлежащие установлению в связи с размещением линейных объектов
 - границы образуемых частей земельных участков для установления сервитутов
 - планируемые здания, строения, сооружения
 - существующие жилые здания
 - существующие нежилые здания, строения, сооружения
 - существующие гаражи
 - автомобильные дороги с асфальтовым покрытием
 - автомобильные дороги с грунтовым и щебеночным покрытием
 - железнодорожные пути
 - трамвайные пути
 - полотно разобранных железных дорог
 - река Кандалеп
 - проектируемые сети теплоснабжения наземные
 - проектируемые сети теплоснабжения подземные

ЭКСПЛИКАЦИЯ

1. проектируемое здание ПНС
2. существующее здание ЦТП-1
3. проектируемое здание ЦТП
4. существующая котельная №2

					02.01.0077.22-ПМТ-ОЧП-1				
					Проект планировки и проект межевания территории для размещения комплекса объектов: «Строительство подкачивающей насосной станции, магистральных тепловых сетей от ЦТП-7 до зоны действия котельных № 2, 3; центрального теплового пункта в зоне действия котельных № 2, 3»				
Изм.	Коп.уч.	Лист	Масштаб	Подп.	Дата	Основная часть проекта межевания территории	Стадия	Лист	Листов
		4						4	4
					Чертёж межевания территории, М 1:500				

Раздел 2. Проект межевания территории. Текстовая часть.

а) перечень и сведения об образуемых земельных участках

Согласно Постановлению Правительства РФ от 12.11.2020 №1816: для тепловых сетей, транспортирующих горячую воду с температурой до 150 градусов включительно, разрешение на строительство не требуется и, согласно п. 7 Постановления РФ № 1300 от 3 декабря 2014 г., земельные участки под теплотрассу не образуются.

Проектируемый линейный объект проходит через ряд кадастровых кварталов:

1. 42:31:0108024
2. 42:31:0108021
3. 42:31:0108009
4. 42:31:0108006
5. 42:31:0108004
6. 42:31:0108005
7. 42:31:0109004
8. 42:31:0109002
9. 42:31:0109003
10. 42:31:0109005
11. 42:31:0107050

границы которых установлены в соответствии с кадастровым делением территории города Осинники.

По проекту планировки территории часть трассы теплопровода проходит по земельным участкам, находящимся в частной собственности. Согласно ст. 274 Гражданского кодекса РФ, для обеспечения прохода через соседний участок, строительства, реконструкции и эксплуатации линейных объектов, устанавливается право ограниченного пользования частью соседнего земельного участка – сервитут.

Части земельных участков для установления сервитутов выделяются на период строительства и дальнейшей эксплуатации линейных объектов из земельных участков, зарегистрированных в государственном реестре недвижимости.

Сервитуты устанавливаются по соглашению сторон и подлежат регистрации в порядке, установленном для регистрации прав на недвижимое имущество.

Инв. № подл.	Подп. и дата	Взам. инв.							Лист
			02.01.0077.22-ПМТ-ОЧП-ТЧ						
Изм.	Кол.уч	Лист	№док.	Подп.	Дата				

б) перечень координат характерных точек образуемых земельных участков

По всей длине теплопровода сформировано и закоординированно 18 частей земельных участков, являющихся сервитутами для линейного объекта.

1) ЧЗУ 1 42:31:0108021:1

№№ пун-ктов	Дирекц. Углы	Длина линий, м	X	Y
1	269° 2,7'	4,20	430 840,88	2 224 931,52
2	359° 2,9'	48,73	430 840,81	2 224 927,32
3	89° 32,6'	5,01	430 889,53	2 224 926,51
4	90° 0,0'	48,69	430 889,57	2 224 931,52
5	90° 0,0'	0,00	430 840,88	2 224 931,52
1				

Площадь участка 224 кв.м (224,35)

2) ЧЗУ 2 42:31:0108021:2

№№ пун-ктов	Дирекц. Углы	Длина линий, м	X	Y
1	92° 51,7'	0,20	430 933,92	2 224 931,31
2	179° 58,4'	21,10	430 933,91	2 224 931,51
3	359° 25,8'	21,11	430 912,81	2 224 931,52
1'	90° 0,0'	0,00	430 933,92	2 224 931,31

Площадь участка 2 кв.м (2,18)

3) ЧЗУ 3 42:31:0108009:20

№№ пун-ктов	Дирекц. Углы	Длина линий, м	X	Y
1	102° 57,9'	1,43	430 951,48	2 224 933,88
2	12° 38,9'	5,71	430 951,16	2 224 935,27
3	6° 16,6'	10,06	430 956,73	2 224 936,52
4	193° 46,8'	15,70	430 966,73	2 224 937,62
1'	90° 0,0'	0,00	430 951,48	2 224 933,88

Взам. инв.

Подп. и дата

Инв. № подл.

Изм.	Кол.уч	Лист	№док.	Подп.	Дата
------	--------	------	-------	-------	------

02.01.0077.22-ПМТ-ОЧП-ТЧ

Лист

9

Площадь участка 14 кв.м (14,41)

4) ЧЗУ 4 42:31:0108006:4

№№ пун- ктов	Дирекц. УГЛЫ	Длина линий, м	X	Y
1	121° 39,6'	0,70	431 040,16	2 224 955,29
2	210° 53,8'	7,34	431 039,79	2 224 955,89
3	25° 25,2'	7,38	431 033,49	2 224 952,12
1'	90° 0,0'	0,00	431 040,16	2 224 955,29

Площадь участка 3 кв.м (2,59)

5) ЧЗУ 5 42:31:0108006:3

№№ пун- ктов	Дирекц. УГЛЫ	Длина линий, м	X	Y
1	30° 52,0'	4,05	431 039,79	2 224 955,89
2	32° 28,3'	1,69	431 043,27	2 224 957,97
3	218° 20,1'	5,79	431 044,70	2 224 958,88
4	121° 39,6'	0,70	431 040,16	2 224 955,29
1'	90° 0,0'	0,00	431 039,79	2 224 955,89

Площадь участка 2 кв.м (1,94)

6) ЧЗУ 6 42:31:0108004:6

№№ пун- ктов	Дирекц. УГЛЫ	Длина линий , м	X	Y
1	65° 9,9'	6,67	431 094,58	2 224 943,67
2	147° 5,8'	25,88	431 097,38	2 224 949,72
3	209° 48,4'	8,07	431 075,65	2 224 963,78
4	328° 9,8'	30,52	431 068,65	2 224 959,77
1'	90° 0,0'	0,00	431 094,58	2 224 943,67

Площадь участка 194 кв.м (193,76)

7) Полоса отвода ЖД

№№ пун- ктов	Дирекц. УГЛЫ	Длина линий, м	X	Y
1	63° 51,6'	8,44	431 107,54	2 224 935,63
2	148° 12,7'	12,04	431 111,26	2 224 943,21
3	245° 53,2'	8,47	431 101,03	2 224 949,55
4	328° 9,9'	11,74	431 097,57	2 224 941,82
1'	90° 0,0'	0,00	431 107,54	2 224 935,63

Взам. инв.

Подп. и дата

Инв. № подл.

Изм.	Кол.уч	Лист	№док.	Подп.	Дата
------	--------	------	-------	-------	------

02.01.0077.22-ПМТ-ОЧП-ТЧ

Лист

10

Площадь участка 100 кв.м (99,84)

8) 42:31:0108004:3(2)

№№ пун-ктов	Дирекц. Углы	Длина линий, м	X	Y
1	51° 27,9'	108,96	431 121,61	2 224 926,89
2	47° 14,6'	28,53	431 189,49	2 225 012,12
3	50° 49,6'	29,32	431 208,86	2 225 033,07
4	89° 43,6'	14,66	431 227,38	2 225 055,80
5	221° 50,9'	11,32	431 227,45	2 225 070,46
6	269° 44,2'	6,52	431 219,02	2 225 062,91
7	227° 14,3'	52,85	431 218,99	2 225 056,39
8	231° 28,0'	101,78	431 183,11	2 225 017,59
9	148° 9,9'	9,93	431 119,70	2 224 937,97
10	243° 51,6'	8,44	431 111,26	2 224 943,21
11	328° 9,1'	16,56	431 107,54	2 224 935,63
1'	90° 0,0'	0,00	431 121,61	2 224 926,89

Площадь участка 1528 кв.м (1528,1)

9) Полоса отвода ЖД

№№ пун-ктов	Дирекц. Углы	Длина линий, м	X	Y
1	269° 47,3'	2,71	431 227,38	2 225 055,80
2	227° 14,7'	27,27	431 227,37	2 225 053,09
3	50° 49,6'	29,32	431 208,86	2 225 033,07
1'	90° 0,0'	0,00	431 227,38	2 225 055,80

Площадь участка 25 кв.м (24,95)

10) По полосе отвода ЖД

№№ пун-ктов	Дирекц. Углы	Длина линий, м	X	Y
1	45° 25,2'	37,58	431 228,59	2 225 084,09
2	315° 26,9'	1,81	431 254,97	2 225 110,86
3	222° 39,8'	37,63	431 256,26	2 225 109,59
1'		0,00	431 228,59	2 225 084,09

Площадь участка 34 кв.м (34,1)

Взам. инв.	
Подп. и дата	
Инв. № подл.	

Изм.	Кол.уч	Лист	№док.	Подп.	Дата	02.01.0077.22-ПМТ-ОЧП-ТЧ	Лист
							11

11) 42:31:0000000:737

№№ пун-ктов	Дирекц. Углы	Длина линий, м	X	Y
1	121° 55,9'	9,94	431 404,71	2 225 248,00
2	68° 27,8'	35,41	431 399,45	2 225 256,44
3	55° 1,6'	131,46	431 412,45	2 225 289,38
4	45° 40,8'	1,79	431 487,80	2 225 397,10
5	325° 46,8'	11,38	431 489,05	2 225 398,38
6	55° 29,1'	65,71	431 498,46	2 225 391,98
7	45° 41,4'	29,39	431 535,69	2 225 446,12
8	41° 34,4'	12,66	431 556,22	2 225 467,15
9	24° 45,4'	70,28	431 565,69	2 225 475,55
10	238° 5,7'	3,03	431 629,51	2 225 504,98
11	205° 36,9'	48,02	431 627,91	2 225 502,41
12	221° 36,4'	50,77	431 584,61	2 225 481,65
13	235° 29,0'	81,37	431 546,65	2 225 447,94
14	145° 46,7'	14,07	431 500,54	2 225 380,89
15	235° 48,5'	121,50	431 488,91	2 225 388,80
16	248° 26,6'	43,33	431 420,63	2 225 288,30
1'	90° 0,0'	0,00	431 404,71	2 225 248,00

Площадь участка 2304 кв.м (2304)

12) По полосе отвода ЖД

№№ пун-ктов	Дирекц. Углы	Длина линий, м	X	Y
1	325° 49,4'	0,98	431 486,79	2 225 399,92
2	230° 43,9'	1,91	431 487,60	2 225 399,37
3	235° 10,4'	46,04	431 486,39	2 225 397,89
4	234° 43,7'	16,07	431 460,10	2 225 360,10
5	55° 48,4'	64,00	431 450,82	2 225 346,98
1'	90° 0,0'	0,00	431 486,79	2 225 399,92

Площадь участка 30 кв.м (29,5)

13) По полосе отвода ЖД

№№ пун-ктов	Дирекц. Углы	Длина линий, м	X	Y
1	223° 19,3'	37,17	431 726,90	2 225 620,10
2	37° 17,2'	42,09	431 699,86	2 225 594,60
3	90° 0,0'	6,45	431 733,35	2 225 620,10
1'	90° 0,0'	0,00	431 726,90	2 225 620,10

Взам. инв.

Подп. и дата

Инв. № подл.

Изм.	Кол.уч	Лист	№док.	Подп.	Дата
------	--------	------	-------	-------	------

02.01.0077.22-ПМТ-ОЧП-ТЧ

Лист

12

Площадь участка 82 кв.м (82,3)

14) 42:31:0109004:38

№№ пун- ктов	Дирекц. Углы	Длина линий, м	X	Y
1	261° 51,5'	6,92	431 849,78	2 225 620,10
2	306° 8,7'	1,42	431 848,80	2 225 613,25
3	90° 0,0'	59,22	431 849,64	2 225 612,10
4	41° 44,2'	11,55	431 908,86	2 225 612,10
5	129° 59,2'	0,40	431 917,48	2 225 619,79
6	90° 0,0'	67,44	431 917,22	2 225 620,10
1`	90° 0,0'	0,00	431 849,78	2 225 620,10

Площадь участка 512 кв.м (512,4)

15) 42:31:0109004:192

№№ пун- ктов	Дирекц. Углы	Длина линий, м	X	Y
1	164° 45,7'	3,01	431 946,20	2 225 590,01
2	252° 44,8'	1,69	431 943,30	2 225 590,80
3	90° 0,0'	3,14	431 942,80	2 225 589,19
4	72° 24,5'	0,86	431 945,94	2 225 589,19
1`	90° 0,0'	0,00	431 946,20	2 225 590,01

Площадь участка 4 кв.м (3,84)

16) 42:31:0109004:16

№№ пун- ктов	Дирекц. Углы	Длина линий, м	X	Y
1	39° 30,2'	3,40	432 126,06	2 225 879,07
2	127° 13,6'	2,25	432 128,68	2 225 881,23
3	231° 20,4'	0,06	432 127,32	2 225 883,02
4	252° 37,8'	4,09	432 127,28	2 225 882,97
1`	90° 0,0'	0,00	432 126,06	2 225 879,07

Взам. инв.

Подп. и дата

Инв. № подл.

Изм.	Кол.уч	Лист	№док.	Подп.	Дата
------	--------	------	-------	-------	------

02.01.0077.22-ПМТ-ОЧП-ТЧ

Лист

13

Площадь участка 4 кв.м (3,86)

17) 42:31:0109004:157

№№ пун- ктов	Дирекц. Углы	Длина линий, м	X	Y
1	58° 3,3'	4,01	432 163,85	2 225 922,52
2	148° 3,3'	6,01	432 165,97	2 225 925,92
3	238° 3,3'	4,01	432 160,87	2 225 929,10
4	328° 3,3'	6,01	432 158,75	2 225 925,70
1'	90° 0,0'	0,00	432 163,85	2 225 922,52

Площадь участка 24 кв.м (24,1)

18) 42:31:0109005:1

№№ пун- ктов	Дирекц. Углы	Длина линий, м	X	Y
1	322° 39,0'	0,48	432 292,48	2 226 042,43
2	215° 6,6'	19,80	432 292,86	2 226 042,14
3	210° 40,6'	5,49	432 276,66	2 226 030,75
4	35° 10,9'	25,13	432 271,94	2 226 027,95
1'	90° 0,0'	0,00	432 292,48	2 226 042,43

Площадь участка 10 кв.м (9,8)

в) сведения о границах территории, применительно к которой осуществляется подготовка проекта межевания

Территория, рассматриваемая в рамках подготовки проекта межевания для размещения объектов теплоснабжения, расположена в городе Осинники Кемеровской области.

Проектирование теплотрассы выполняется в границах ул. Кирова, ул. Комсомольской, ул. Базарной. Площадка планируемой подкачивающей насосной станции (ПНС) расположена в районе ЦТП-1, по адресу ул. Молодежная, 4/2. Площадка планируемого центрального теплового пункта (ЦТП) - в районе котельной №2 по ул. Базарная, 8/1.

Граница зоны планируемого размещения линейного объекта определена по границе охранной зоны тепловых сетей и составляет 3,5 метра в каждую сторону, считая от края строительных конструкций тепловых сетей, или от наружной поверхности изолированного теплопровода.

Взам. инв.
Подп. и дата
Инв. № подл.

Изм.	Кол.уч	Лист	№док.	Подп.	Дата	02.01.0077.22-ПМТ-ОЧП-ТЧ	Лист
							14

Таблица 1 - Перечень координат характерных точек границ зон планируемого размещения линейного объекта – тепловой сети

Объект №: 1

№№ пун-ктов	Дирекц. Углы	Длина линий, м	X	Y
11	90° 0,0'	8,40	430 597,25	2 224 924,68
12	90° 0,0'	0,32	430 605,65	2 224 924,68
13	90° 0,0'	29,11	430 605,65	2 224 925,00
14	11° 12,4'	20,63	430 634,76	2 224 925,00
15	90° 0,0'	34,83	430 655,00	2 224 929,01
16	90° 0,0'	5,89	430 689,83	2 224 929,01
17	90° 0,0'	47,75	430 689,83	2 224 923,12
18	349° 16,8'	7,04	430 737,58	2 224 923,12
19	0° 8,9'	15,48	430 744,50	2 224 921,81
20	90° 0,0'	26,76	430 759,98	2 224 921,85
21	7° 16,0'	10,04	430 786,74	2 224 921,85
22	90° 0,0'	43,34	430 796,70	2 224 923,12
23	90° 0,0'	56,99	430 840,04	2 224 923,12
24	90° 0,0'	38,22	430 897,03	2 224 923,12
25	12° 34,6'	23,42	430 935,25	2 224 923,12
26	6° 15,2'	21,30	430 958,11	2 224 928,22
27	2° 14,3'	28,94	430 979,28	2 224 930,54
28	22° 45,0'	27,15	431 008,20	2 224 931,67
29	30° 55,4'	16,83	431 033,24	2 224 942,17
30	32° 26,4'	20,71	431 047,68	2 224 950,82
31	328° 10,3'	66,44	431 065,16	2 224 961,93
32	51° 27,9'	108,96	431 121,61	2 224 926,89
33	47° 14,7'	55,80	431 189,49	2 225 012,12
34	89° 44,6'	17,88	431 227,37	2 225 053,09
35	45° 17,1'	39,73	431 227,45	2 225 070,97
36	315° 20,5'	10,68	431 255,40	2 225 099,20
37	41° 15,2'	92,07	431 263,00	2 225 091,69
38	70° 13,7'	31,99	431 332,22	2 225 152,40
39	44° 23,4'	81,68	431 343,04	2 225 182,50
40	68° 26,8'	52,32	431 401,41	2 225 239,64
41	55° 48,5'	121,50	431 420,63	2 225 288,30
42	325° 46,7'	14,07	431 488,91	2 225 388,80
43	55° 29,0'	81,37	431 500,54	2 225 380,89
44	41° 36,4'	50,77	431 546,65	2 225 447,94
45	25° 36,9'	48,02	431 584,61	2 225 481,65
46	58° 5,3'	38,16	431 627,91	2 225 502,41
47	43° 18,6'	112,69	431 648,08	2 225 534,80
48	90° 0,0'	183,51	431 730,08	2 225 612,10

Взам. инв.

Подп. и дата

Инв. № подл.

02.01.0077.22-ПМТ-ОЧП-ТЧ

Лист

15

Изм. Кол.уч Лист №док. Подп. Дата

49	311° 11,2'	16,48	431 913,59	2 225 612,10
50	40° 43,9'	12,92	431 924,44	2 225 599,70
51	311° 38,0'	1,69	431 934,23	2 225 608,13
52	221° 45,8'	8,02	431 935,35	2 225 606,87
53	311° 50,4'	16,55	431 929,37	2 225 601,53
54	90° 0,0'	32,57	431 940,41	2 225 589,20
55	310° 26,2'	11,38	431 972,98	2 225 589,20
56	40° 23,4'	8,80	431 980,36	2 225 580,54
57	130° 24,5'	15,46	431 987,06	2 225 586,24
58	179° 54,0'	23,11	431 977,04	2 225 598,01
59	41° 49,4'	31,52	431 953,93	2 225 598,05
60	131° 23,5'	0,79	431 977,42	2 225 619,07
61	42° 11,7'	52,30	431 976,90	2 225 619,66
62	47° 37,2'	59,25	432 015,65	2 225 654,79
63	36° 50,4'	26,25	432 055,59	2 225 698,56
64	60° 7,1'	24,89	432 076,60	2 225 714,30
65	68° 31,6'	38,85	432 089,00	2 225 735,88
66	71° 49,7'	20,59	432 103,22	2 225 772,03
67	75° 30,9'	29,43	432 109,64	2 225 791,59
68	72° 30,1'	61,66	432 117,00	2 225 820,08
69	54° 57,7'	128,75	432 135,54	2 225 878,89
70	41° 58,6'	25,48	432 209,46	2 225 984,31
71	327° 9,1'	13,40	432 228,40	2 226 001,35
72	35° 10,2'	118,63	432 239,66	2 225 994,08
73	41° 20,5'	50,64	432 336,63	2 226 062,41
74	60° 19,5'	65,44	432 374,65	2 226 095,86
75	73° 25,0'	40,12	432 407,05	2 226 152,72
76	87° 8,8'	27,11	432 418,50	2 226 191,17
77	89° 48,7'	9,09	432 419,85	2 226 218,25
78	177° 5,7'	8,68	432 419,88	2 226 227,34
79	267° 10,4'	35,07	432 411,21	2 226 227,78
80	253° 24,0'	38,01	432 409,48	2 226 192,75
81	240° 19,9'	62,87	432 398,62	2 226 156,32
82	221° 20,9'	48,63	432 367,50	2 226 101,69
83	215° 10,2'	112,00	432 330,99	2 226 069,56
84	147° 6,2'	14,23	432 239,44	2 226 005,05
85	221° 59,2'	33,49	432 227,49	2 226 012,78
86	234° 57,6'	131,19	432 202,60	2 225 990,38
87	252° 30,6'	63,32	432 127,28	2 225 882,97
88	255° 31,4'	29,36	432 108,25	2 225 822,58
89	251° 46,9'	20,02	432 100,91	2 225 794,15
90	248° 32,6'	37,92	432 094,65	2 225 775,13
91	240° 6,5'	22,35	432 080,78	2 225 739,84
92	216° 50,0'	25,24	432 069,64	2 225 720,46
93	227° 37,7'	59,68	432 049,44	2 225 705,33

Взам. инв.

Подп. и дата

Инв. № подл.

Изм.	Кол.уч	Лист	№док.	Подп.	Дата
------	--------	------	-------	-------	------

02.01.0077.22-ПМТ-ОЧП-ТЧ

Лист

16

94	222° 10,1'	51,81	432 009,22	2 225 661,24
95	131° 50,0'	30,60	431 970,82	2 225 626,46
96	221° 49,7'	39,50	431 950,41	2 225 649,26
97	311° 50,7'	11,69	431 920,98	2 225 622,92
98	221° 53,4'	4,82	431 928,78	2 225 614,21
99	131° 10,9'	12,10	431 925,19	2 225 610,99
100	90° 0,0'	190,32	431 917,22	2 225 620,10
101	223° 18,7'	116,90	431 726,90	2 225 620,10
102	238° 4,9'	36,86	431 641,84	2 225 539,91
103	205° 37,1'	46,81	431 622,35	2 225 508,62
104	221° 36,2'	52,86	431 580,14	2 225 488,38
105	235° 29,3'	74,39	431 540,61	2 225 453,28
106	145° 46,2'	14,11	431 498,46	2 225 391,98
107	235° 48,5'	130,40	431 486,79	2 225 399,92
108	248° 27,2'	51,49	431 413,51	2 225 292,06
109	224° 23,2'	81,82	431 394,60	2 225 244,17
110	250° 14,5'	31,77	431 336,13	2 225 186,94
111	221° 14,6'	82,55	431 325,39	2 225 157,04
112	135° 22,8'	11,73	431 263,32	2 225 102,62
113	225° 25,2'	51,15	431 254,97	2 225 110,86
114	269° 44,8'	18,04	431 219,07	2 225 074,43
115	227° 14,3'	52,85	431 218,99	2 225 056,39
116	231° 28,0'	101,78	431 183,11	2 225 017,59
117	148° 10,9'	64,24	431 119,70	2 224 937,97
118	212° 25,1'	25,87	431 065,11	2 224 971,84
119	210° 54,5'	16,12	431 043,27	2 224 957,97
120	202° 46,0'	25,04	431 029,44	2 224 949,69
121	182° 14,0'	27,71	431 006,35	2 224 940,00
122	186° 14,7'	22,06	430 978,66	2 224 938,92
123	192° 36,1'	22,96	430 956,73	2 224 936,52
124	179° 59,1'	37,29	430 934,32	2 224 931,51
125	180° 0,6'	56,99	430 897,03	2 224 931,52
126	90° 0,0'	43,87	430 840,04	2 224 931,51
127	187° 12,6'	10,04	430 796,17	2 224 931,51
128	90° 0,0'	26,24	430 786,21	2 224 930,25
129	180° 7,0'	14,70	430 759,97	2 224 930,25
130	169° 25,5'	7,03	430 745,27	2 224 930,22
131	90° 0,0'	40,13	430 738,36	2 224 931,51
132	90° 0,0'	5,89	430 698,23	2 224 931,51
133	90° 0,0'	44,05	430 698,23	2 224 937,40
134	191° 10,8'	20,63	430 654,18	2 224 937,40
135	90° 0,0'	36,69	430 633,94	2 224 933,40
136	90° 0,0'	8,72	430 597,25	2 224 933,40
11`				

Площадь участка 23304 кв.м

Взам. инв.	
Подп. и дата	
Инв. № подл.	

Изм.	Кол.уч	Лист	№док.	Подп.	Дата
------	--------	------	-------	-------	------

02.01.0077.22-ПМТ-ОЧП-ТЧ

Перечень координат характерных точек зон планируемого размещения теплопровода приведен в соответствии с системой координат, используемой для ведения Единого государственного реестра недвижимости – МСК-42, действующей на территории Кемеровской области.

г) вид разрешенного использования образуемых земельных участков, предназначенных для размещения линейных объектов и объектов капитального строительства, проектируемых в составе линейного объекта, а также существующих земельных участков, занятых линейными объектами и объектами капитального строительства, входящими в состав линейных объектов, в соответствии с проектом планировки территории.

Земельным участкам, сформированным под размещение ПНС и ЦТП, и поставленным на кадастровый учет, в соответствии с Правилами землепользования и застройки муниципального образования Осинниковский городской округ присвоен вид разрешенного использования – коммунальное обслуживание – код 3.1.

Согласно классификатору видов разрешенного использования земельных участков, утвержденному Приказом Минэкономразвития России от 01.09.2014 № 540 (ред. от 04.02.2019), вид разрешенного использования данных участков – код 3.1.1 – предоставление коммунальных услуг входит в содержание кода – 3.1 – коммунальное обслуживание и предназначен для размещения зданий и сооружений, обеспечивающих поставку воды, тепла, электричества, газа, отвод канализационных стоков, очистку и уборку объектов недвижимости (котельных, водозаборов, очистных сооружений, насосных станций, водопроводов, и т.д.).

Инв. № подл.	Подп. и дата	Взам. инв.							Лист
Изм.	Кол.уч	Лист	№док.	Подп.	Дата	02.01.0077.22-ПМТ-ОЧП-ТЧ			

ПРИЛОЖЕНИЯ

Инв. № подл.	Подп. и дата	Взам. инв.

Изм.	Кол.уч	Лист	№док.	Подп.	Дата

02.01.0077.22-ПМТ-ОЧП-П

Приложение А.



**Ассоциация «СРО
«Кузбасский проектно-научный центр»**
654007, г. Новокузнецк, ул. Орджоникидзе, 35, офис 807/5
Тел./факс (3843) 45-87-65
E-mail: pr_krnc@mail.ru
ИНН 4217102622, КПП 421701001, ОГРН 1084200002391

УТВЕРЖДЕНА
приказом Федеральной службы
по экологическому, технологическому
и атомному надзору
от 04 марта 2019 г. № 86

ВЫПИСКА ИЗ РЕЕСТРА ЧЛЕНОВ САМОРЕГУЛИРУЕМОЙ ОРГАНИЗАЦИИ

«01» ноября 2022г.
(дата)

№ ПНЦ 080012/6
(номер)

Ассоциация «Саморегулируемая организация «Кузбасский проектно-научный центр»
(полное и сокращенное наименование саморегулируемой организации)

Саморегулируемая организация, основанная на членстве лиц, осуществляющих подготовку
проектной документации
(вид саморегулируемой организации)

654007, г. Новокузнецк, ул. Орджоникидзе, 35, офис 807/5, www.krnc.ru
(адрес места нахождения, адрес официального сайта в информационно-телекоммуникационной сети «Интернет»)

СРО-П-062-20112009

(регистрационный номер записи в государственном реестре саморегулируемых организаций)

выдана: Государственное бюджетное учреждение "Проектный институт "Кузбасспроект"
(ГБУ "ПИ "Кузбасспроект")

(фамилия, имя, (в случае если имеется) отчество заявителя - физического лица
или полное наименование заявителя - юридического лица)

Наименование	Сведения
1. Сведения о члене саморегулируемой организации:	
1.1. Полное и (в случае, если имеется) сокращенное наименование юридического лица или фамилия, имя (в случае, если имеется) отчество индивидуального предпринимателя	Государственное бюджетное учреждение "Проектный институт "Кузбасспроект" (ГБУ "ПИ "Кузбасспроект")
1.2. Идентификационный номер налогоплательщика (ИНН)	4205377693
1.3. Основной государственный регистрационный номер (ОГРН) или основной государственный регистрационный номер индивидуального предпринимателя (ОГРНИП)	1194205004597
1.4. Адрес местонахождения юридического лица	650991, Кемеровская область, г. Кемерово, пр. Советский, дом 60 корп.3
1.5. Место фактического осуществления деятельности (только для индивидуального предпринимателя)	
2. Сведения о членстве индивидуального предпринимателя или юридического лица в саморегулируемой организации:	
2.1. Регистрационный номер члена в реестре членов саморегулируемой организации	12
2.2. Дата регистрации юридического лица или индивидуального предпринимателя в реестре членов саморегулируемой организации (число, месяц, год)	23.12.2009
2.3. Дата (число, месяц, год) и номер решения о приеме в члены саморегулируемой организации	21.10.2008, Протокол №3

Изм. № подл.	Подп. и дата	Взам. инв.

Изм.	Кол.уч	Лист	№ док.	Подп.	Дата

02.01.0077.22-ПМТ-ОЧП-П

Наименование	Сведения								
2.4. Дата вступления в силу решения о приеме в члены саморегулируемой организации (число, месяц, год)	21.10.2008								
2.5. Дата прекращения членства в саморегулируемой организации (число, месяц, год)									
2.6. Основания прекращения членства в саморегулируемой организации									
3. Сведения о наличии у члена саморегулируемой организации права выполнения работ:									
3.1. Дата, с которой член саморегулируемой организации имеет право осуществлять подготовку проектной документации по договору подряда:									
<table border="1"> <tr> <td>в отношении объектов капитального строительства (кроме особо опасных, технически сложных и уникальных объектов, объектов использования атомной энергии)</td> <td>в отношении особо опасных, технически сложных и уникальных объектов капитального строительства (кроме объектов использования атомной энергии)</td> <td>в отношении объектов использования атомной энергии</td> </tr> <tr> <td>21.10.2008</td> <td>-</td> <td>-</td> </tr> </table>	в отношении объектов капитального строительства (кроме особо опасных, технически сложных и уникальных объектов, объектов использования атомной энергии)	в отношении особо опасных, технически сложных и уникальных объектов капитального строительства (кроме объектов использования атомной энергии)	в отношении объектов использования атомной энергии	21.10.2008	-	-			
в отношении объектов капитального строительства (кроме особо опасных, технически сложных и уникальных объектов, объектов использования атомной энергии)	в отношении особо опасных, технически сложных и уникальных объектов капитального строительства (кроме объектов использования атомной энергии)	в отношении объектов использования атомной энергии							
21.10.2008	-	-							
3.2. Сведения об уровне ответственности члена саморегулируемой организации по обязательствам по договору подряда на подготовку проектной документации, в соответствии с которым указанным членом внесен взнос в компенсационный фонд возмещения вреда:									
<table border="1"> <tr> <td>а) первый</td> <td>до 25 млн. руб.</td> </tr> <tr> <td>б) второй</td> <td>в до 50 млн. руб.</td> </tr> <tr> <td>в) третий</td> <td>до 300 млн. руб.</td> </tr> <tr> <td>г) четвертый</td> <td>от 300 млн. руб. и более</td> </tr> </table>	а) первый	до 25 млн. руб.	б) второй	в до 50 млн. руб.	в) третий	до 300 млн. руб.	г) четвертый	от 300 млн. руб. и более	
а) первый	до 25 млн. руб.								
б) второй	в до 50 млн. руб.								
в) третий	до 300 млн. руб.								
г) четвертый	от 300 млн. руб. и более								
3.3. Сведения об уровне ответственности члена саморегулируемой организации по обязательствам по договору подряда на подготовку проектной документации, заключенным с использованием конкурентных способов заключения договоров, и предельному размеру обязательств по таким договорам, в соответствии с которым указанным членом внесен взнос в компенсационный фонд обеспечения договорных обязательств:									
<table border="1"> <tr> <td>а) первый</td> <td>в до 25 млн. руб.</td> </tr> <tr> <td>б) второй</td> <td>до 50 млн. руб.</td> </tr> <tr> <td>в) третий</td> <td>до 300 млн. руб.</td> </tr> <tr> <td>г) четвертый</td> <td>от 300 млн. руб. и более</td> </tr> </table>	а) первый	в до 25 млн. руб.	б) второй	до 50 млн. руб.	в) третий	до 300 млн. руб.	г) четвертый	от 300 млн. руб. и более	
а) первый	в до 25 млн. руб.								
б) второй	до 50 млн. руб.								
в) третий	до 300 млн. руб.								
г) четвертый	от 300 млн. руб. и более								
4. Сведения о приостановлении права осуществлять подготовку проектной документации объектов капитального строительства:									
4.1. Дата, с которой приостановлено право выполнения работ									
4.2. Срок, на который приостановлено право выполнения работ									

Директор
(должность)



(Handwritten signature)
(подпись)

С.К. Яковлев
(инициалы, фамилия)

М.П.

Изм. № подл.	Подп. и дата	Взам. инв.

Изм.	Кол.уч	Лист	№ док.	Подп.	Дата

02.01.0077.22-ПМТ-ОЧП-П